



MOTOROLA SOLUTIONS

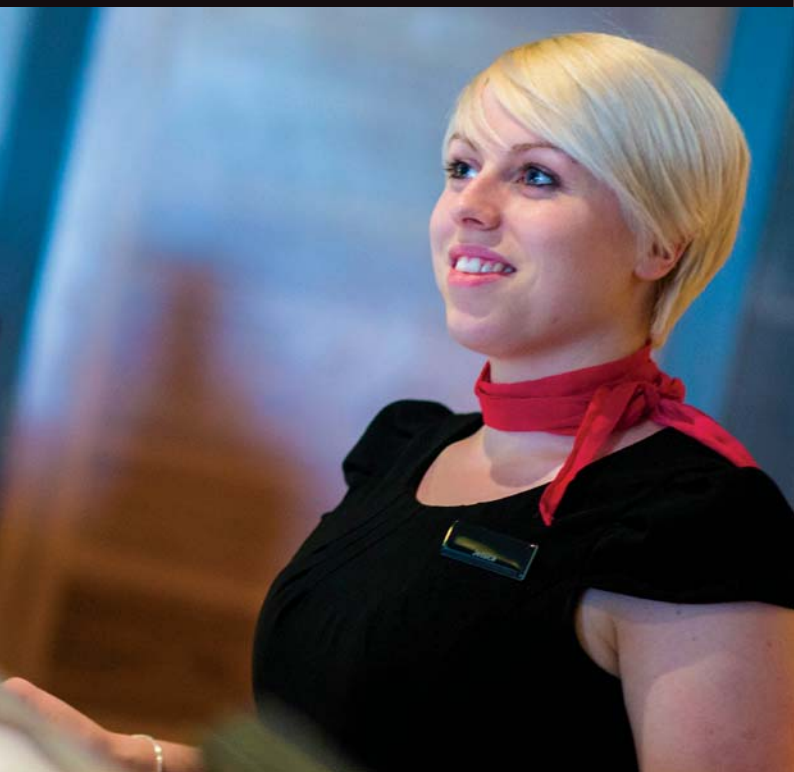
ST7000

KLEIN. UNAUFFÄLLIG. AUSGEKLÜGELT.



**DIE KOMMUNIKATIONSANFORDERUNGEN
VON FÜHRUNGSKRÄFTEN, MITARBEITERN
MIT KUNDENKONTAKT UND LEITENDEN
MITARBEITERN IN BÜRO-, FLUGHAFEN-,
HOTEL- UND CASINO-UMGEBUNGEN
BASIEREN AUF STIL, UND FUNKTION**

**UM HÖCHSTEN
KUNDENSERVICE ZU
GEWÄHRLEISTEN,
BENÖTIGEN DIESE
PROFESSIONELLEN
ANWENDER EIN
GERÄT, DAS ES IHNEN
ERMÖGLICHT, STETS
IM BLICKKONTAKT
MIT DEM KUNDEN
ZU BLEIBEN UND DIE
HÄNDE FREI ZU HABEN**



In enger Zusammenarbeit mit unseren Kunden haben wir ermittelt, dass das für sie am besten geeignete Kommunikationsgerät den Formfaktor eines Smartphones hat, aber ganz auf die damit verbundenen Störfaktoren verzichtet. Um den besten Kundenservice zu gewährleisten, benötigen diese Experten ein intuitives, benutzerfreundliches digitales Funkgerät, das hochwertige Audio bietet, sich nahtlos in ihr Image einfügt und dessen Zweck höhere Produktivität und nicht Unterhaltung ist.



ST7000

SMALL TETRA RADIO



Das small TETRA radio ST7000 übertrifft diese Anforderungen mit seiner kompakten, eleganten Form, der einfachen Benutzerschnittstelle und einer klaren Audioübertragung. Dank des Hybridsystems aus internen und externen Antennen ist das ST7000 besonders unauffällig und passt in jede Tasche. Berührungsempfindliche Tasten, die integrierte Bluetooth® 4.1-Drahtlostechnologie, der USB-C-Anschluss zum Aufladen und die 3,5-mm-Anschlussbuchse machen das ST7000 zu einem flexiblen, modernen TETRA-Funkgerät.

DAS **ST7000** EINE VERBINDET KOMPROMISSLOSE AUDIOQUALITÄT UND ABDECKUNG MIT EINEM KLEINEN, ELEGANTEN UND UNAUFFÄLLIGEN FORMFAKTOR – **IDEAL** **FÜR MITARBEITER MIT** **KUNDENKONTAKT**

Das ST7000 ist ein problemloses Kommunikationstool für Mitarbeiter mit Kundenkontakt und leitende Mitarbeiter. Es steigert ihre Produktivität, damit sie sich auf wirklich wichtige Aufgaben konzentrieren können, nämlich den Kunden oder die jeweilige Situation.



FUNKTIONEN

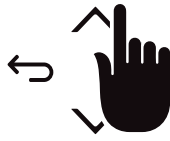
- Kleines und elegantes Design
- Einfache und intuitive Benutzerschnittstelle
- Vibrationsalarm und haptisches Feedback für eine diskrete Verwendung
- Weißer OLED-Bildschirm mit Touch-UI für eine einfache Navigation
- Laute, deutliche Audiosignale
- 3,5-mm-Audioanschluss für maximale Zubehörkompatibilität
- USB-C-Anschluss für flexibles Laden und Programmieren
- Erweiterte Abdeckung mit einer Übertragungsleistung von 1,8 W
- Robustes Gehäuse mit IP54 und MIL-STD 810 F/G-Zertifizierung
- Langlebiger Akku für bis zu 20 Stunden Betriebszeit
- Integrierte Bluetooth 4.1-Drahtlostechnologie
- GPS und GLONASS für Standortdienste



KLEIN UND ELEGANT

UNAUFFÄLLIGER STIL

Mitarbeiter mit Kundenkontakt genießen nun den Vorteil klarer und effektiver Sprachkommunikation in einer Form, die so ausgeklügelt ist wie ihr professionelles Erscheinungsbild. Das small TETRA radio ST7000 bietet kompromisslose Abdeckung mit einem Hybridsystem aus internen und externen Antennen und verbindet es mit einem kompakten, eleganten und unauffälligen Design. Das ST7000 ist klein genug für die Hosentasche und fällt beim Tragen praktisch gar nicht auf.



EINFACHE BEDIENUNG

BENUTZERFREUNDLICH

Das ST7000 kombiniert die Zuverlässigkeit eines Funkgeräts mit der Benutzerfreundlichkeit eines Smartphones. Haptische Tasten stehen als Sendetaste (PTT), Lautstärke, Gesprächsgruppe und Leistungssteuerung zur Verfügung; eine Touch-Benutzeroberfläche steuert den Rest der Funktionen des Funkgeräts. Durch einen einfachen Druck auf die Ein-Aus-Taste werden das OLED-Display und Touch-Zonen an der Vorderseite des Funkgeräts angezeigt. Die Symbole leuchten bei Auswahl, und eine haptische Rückmeldung erfolgt und vermittelt das Gefühl und die Reaktion einer physischen Tastatur.



LAUTE, DEUTLICHE

KOMPROMISSLOSE QUALITÄT

Das ST7000 bietet trotz seiner kleinen, eleganten Form eine kompromisslose Audioqualität und Funkabdeckung. Geringe Sprachverzerrung, laute Audioausgabe und eine 1,8 W Übertragungsleistung zeichnen das Gerät aus. Ein offener Lautsprecheranschluss und automatische Verstärkersteuerung bietet klare Audio selbst bei lautesten Hintergrundgeräuschen.



**DIE BESONDERS
EINFACH ZU BEDIENENDE
OBERFLÄCHE MACHT DAS,
THE ST7000 ZU EINEM
BENUTZERFREUNDLICHEN
KOMMUNIKATIONSTOOL**



**IP54-SCHUTZ UND
BIS ZU 20 STUNDEN
AKKULAUFZEIT
GEWÄHRLEISTEN
EINE LANGE
LEBENSDAUER DES
ST7000**



FLEXIBLE ANSCHLUSSMÖGLICHKEITEN

MAXIMALE ZUBEHÖRKOMPATIBILITÄT

Ein 3,5-mm-Audioanschluss und ein USB-Anschluss zum Laden bieten maximale Flexibilität beim Hören und Laden des Funkgeräts. Entscheiden Sie sich für Zubehör von Motorola für garantierte Leistung und Remote-Sendetaste (PTT) oder für Ihr eigenes handelsübliches Audiozubehör, und profitieren Sie von einer Vielzahl von Optionen. Laden unterwegs ist komfortabel dank des neuen, robusten USB-C-Anschlusses. Dank der integrierten Bluetooth 4.1-Drahtlostechnologie stehen Ihnen eine Vielzahl von Drahtloszubehörteilen – Audio-Kopfhörer, Sendetasten (PTT), intelligente Geräte usw. – zur Verfügung und ermöglichen größere Flexibilität und Steuerung des ST7000.



BESTÄNDIG

LANGLEBIGES DESIGN

Die strapazierfähige Bauweise des ST7000 und die lange Akkulebensdauer erleichtert die Begegnung mit den Herausforderungen der täglichen Arbeit. Es ist zertifiziert als IP54 und MIL-STD 810 F/G für Widerstandsfähigkeit gegenüber Staub, Regen, Stößen und Stürzen. Mit einer Akkulebensdauer von bis zu 20 Stunden können Sie sich auf die Arbeit statt auf die Uhr konzentrieren.



STIL UND FUNKTION

Das small TETRA radio ST7000 kombiniert eine kompakte, elegante Form mit einer einfachen Benutzerschnittstelle und einer klaren Audioübertragung.



LED-Netzabdeckungsanzeige

Vollduplex-Ohrhörer

OLED-Anzeige

Touch-Benutzeroberfläche

Offener
Lautsprecheranschluss



Programmierbare Taste P1 /
Notruftaste

Sendetaste (PTT)

Lautstärkeregler

Programmierbare Taste P2



3,5-mm-Audiobuchse

USB-C-Anschluss

Mikrophon



ST7000 ACCESSORIES

Wählen Sie aus verschiedenen Zubehörteilen von Motorola aus, die speziell zur Optimierung der Leistung Ihres ST7000 entwickelt, getestet und zertifiziert wurden.

Dank der integrierten Bluetooth 4.1-Drahtlostechnologie und des 3,5-mm-Audioanschlusses können Sie handelsübliches Audiozubehör mit Ihrem ST7000 verwenden. Für eine garantierte Audioqualität empfehlen wir jedoch die Verwendung von durch Motorola zertifiziertem Zubehör.



AUDIOZUBEHÖR

Die folgenden 3,5-mm-Ohrhörer wurden für das ST7000 getestet und zertifiziert.

PMLN7540	3,5-mm-Ohrhörer mit integriertem Mikrofon und Sendetaste (PTT)
PMLN7541	3,5-mm-Ohrhörer mit zwei Leitungen und durchsichtigem Kabel

TRAGEZUBEHÖR

Mit unserem Tragezubehör bleiben die Hände frei, um sich auf die vorliegende Aufgabe zu konzentrieren.

PMLN7510	Halter
PMLN7511	Tasche mit Trageschlaufe
JMZN4020	Armbandhalterung, blau
HLN9767	Armbandhalterung, schwarz



PMLN7510

PMLN7511

AKKUS UND LADEGERÄTE

Das Mehrfach-Ladegerät bietet Platz für 12 Funkgeräte gleichzeitig und kann mit iTM ausgestattet werden, um eine automatische Funkgerätprogrammierung zu ermöglichen.

PMNN4510	Flacher IMPRES-Li-Ionen-Akku, 2300 mAh
PS000150A22	Ladegerät, EURO-Adapter 240 VAC, USB-C-Anschluss
PS000150A23	Ladegerät, UK-Adapter 240 VAC, USB-C-Anschluss
PS000150A21	Ladegerät, US-Adapter 240 VAC, USB-C-Anschluss
PMPN4121	Mehrfachladegerät für 12 Geräte mit EURO-Stecker
PMPN4122	Mehrfachladegerät für 12 Geräte mit UK-Stecker
PMPN4120	Mehrfachladegerät für 12 Geräte mit US-Stecker
BR000270A01	Wandhalterung für Mehrfachladegerät
CB000521A01	USB-Datenkabel, 1500 mm, für iTM



MEHRFACHLADEGERÄT



LADEGERÄT

ANTENNEN

AN000168A01	Antenne, 380-430 MHz, 25 mm
AN000171A01	Antenne, 806-870 MHz, 15 mm

VERSCHIEDENES

PMHN4359	Akkufachabdeckung
PMKN4196	Funkgerät-Programmierkabel
HW001104A01	Werkzeug zum Entfernen der Akkuabdeckung



HW001104A01

BLUETOOTH-AUDIOZUBEHÖR

Unser exklusives Operations Critical Wireless-Zubehör kann auch in lauten Umgebungen verwendet werden und verfügt über eine optionale drahtlose PTT, die eine nahtlose Verbindung zu anderen Zubehörteilen herstellt. Einfach den PTT-Trigger in einer Tasche oder am Revers unterbringen, um umgehend eine Verbindung herstellen zu können.

PMLN6463*	Wireless-Kit enthält Ohrhörer nur für Empfang, Bluetooth-Pod und Ladestation (PTT auf Funkgerät verwenden)
PMLN7181*	Wireless-Kit enthält drehbaren Ohrhörer mit Bügelmikrofon, Bluetooth-Pod und Ladestation (PTT auf Funkgerät verwenden)
NNTN8191*	Drahtloser Bluetooth-PTT-Pod
NTN2572	Ohrhörer mit integriertem Mikrofon und 12-Zoll-Kabel (PTT-Pod NNTN8191 erforderlich)
NNTN8294	Eindrahtiger Ohrhörer mit integriertem Mikrofon, 29 cm Kabel, schwarz (PTT-Pod NNTN8191 erforderlich)
NNTN8295	Eindrahtiger Ohrhörer mit integriertem Mikrofon, 114 cm Kabel, schwarz (PTT-Pod NNTN8191 erforderlich)
NNTN8433*	Unauffälliges drahtloses Überwachungs-Kit Lieferumfang: Drahtloser Y-Adapter mit Halsschleife und Sicherungshaken, diskretes Ohrhörer-Kit und drahtloser PTT-Pod (NNTN8191)



NNTN8191

NNTN8294

PMLN6463

NNTN8433

ANTENNENBÄNDER

Die farbigen Bänder lassen sich einfach auf die Antenne stecken, um benutzerdefinierte Funkgerätbenutzergruppen schnell zu erkennen.

PMLN7636	Antennen-ID-Bänder (grau, 10er-Pack)
PMLN7637	Antennen-ID-Bänder (gelb, 10er-Pack)
PMLN7638	Antennen-ID-Bänder (rot, 10er-Pack)
PMLN7639	Antennen-ID-Bänder (blau, 10er-Pack)
PMLN7640	Antennen-ID-Bänder (violett, 10er-Pack)



Antennen-ID-Bänder

* Separates Netzteil erforderlich – PS000042A12 (EURO) / PS000042A13 (UK) / PS000042A11 (US)

ST7000 TECHNISCHE DATEN



ALLGEMEINES

Abmessungen H x B x T	107 x 60 x 19mm
Gewicht mit Akku und Antenne	173g
Akku	Herausnehmbarer IMPRES-Lithium-Ionen-Akku, 2300 mAh
Akkuleistung	Betriebszyklus 5/5/90 > 20 Stunden (380-430MHz) / > 19 Stunden (800MHz)
	Betriebszyklus 5/35/60 > 17 Stunden
Audio	Sprechlautstärke bei 30 cm: 94 Phon
	Audioausgabe bei Nennwert/max: 0.9 W
	Audioverzerrung bei Nennwert: 1,0 %

HF-SPEZIFIKATIONEN

Frequenzbänder	380 - 430 MHz, 800 MHz
HF-Sender	Leistungsklasse 3L (1,8 W) und Klasse 4 (1W)
Empfängerklasse	A und B
Statische Empfindlichkeit des Empfängers (UHF)	UHF: -116dBm (min); -118dBm (typisch)
	800 MHz: -114dBm (min); -116dBm (typisch)
Dynamische Empfindlichkeit des Empfängers	UHF: -107 dBm (min); -109 dBm (typisch)
	800 MHz: -105 dBm (min); -107 dBm (typisch)

UMGEBUNGSDATEN

Betriebstemperatur in °C	-20 to +55
Lagertemperatur in °C	-30 to +85
Luftfeuchtigkeit	ETS 300-019-1-7 Klasse 7,3E, MIL STD 810 F, G
Schutz vor Eindringen von Staub und Wasser	IP54 (alle Anschlüsse verfügen über IP67-Schutz)
	Schutz vor Staub und Regenwasser
Stoß, Fall und Schwingung	ETS 300-019 1-7 Klasse 5M3; MIL-STD 810 F/G

HAUPT-SPRACHDIENSTE

Vollduplex – TMO-Einzelruf, PABX-Ruf, Ruf ins öffentliche Telefonnetz, Notruf
Halbduplex – TMO-Einzelruf, Gruppenruf, Notruf
Halbduplex – DMO-Einzelruf, Gruppenruf, Notruf
Kompatibel mit Inter-MNI, Gateway, Repeater
PTT-Doppelbetätigung
Verstärkungsregelung (AGC)

Notrufverwaltung

Taktischer Gruppennotruf an ZUGEWIESENE Gesprächsgruppe
Nicht taktisch – Gruppennotruf an DEDIZIERTE Gesprächsgruppe
Notrufmikrofon (Hot Mic) – Freihandbedienung in kritischen Momenten
Notfall-Statusnachricht an Dispatch-Konsole senden
Bevorrechtigte Rufe mit Priorität

DMO-Repeater-und-Gateway-Dienste

Kompatible mit DMO-Repeater und -Gateways*
--

BLUETOOTH-AUDIO-UND-DATENDIENSTE

Unterstützte Bluetooth-Versionen	Bluetooth 2.1 +EDR, Bluetooth 4.1, Bluetooth Smart (BTLE)
Bluetooth-Sicherheit	Bluetooth 2.1 verfügt über eine vorgeschriebene Verschlüsselung mit Secure Simple Pairing (SSP), einfacheres Koppeln und Vermeidung von Sniffing/Hacking.
Bluetooth-Audio	Headset-Profil, schnelles PTT mit Zubehör von Motorola Solutions
Bluetooth-Datendienste	Serial Port Profile, DFÜ-Netzwerkprofil, Erkennungsmodus, Generic Access Profile, Generic Attributes Profile (GATT), Herzfrequenz-Profil, Akkudienstprofil, Geräteinfo-Profil

STANDORTDIENSTE

Unterstützte Konstellationen	GPS und GLONASS
Simultane Satelliten	12
	Integrierte interne Antenne
Tracking-Empfindlichkeit	-163 dBm
Accuracy	< 5 Meter (50 % Wahrscheinlichkeit) bei-130 dBm
Protokolle	ETSI LIP, LRRP

ST7000 TECHNISCHE DATEN

BENUTZERSCHNITTSTELLE

Hardwaretasten

Taktile PTT

Ein / Aus- / Aktivierungstaste

Gesprächsgruppen-Wechselschalter

Lautstärkeregelung

2 konfigurierbare One-Touch-Tasten, umfassende Liste von Funktionen

Touch-Benutzeroberfläche

Berührungsempfindliche Menüsymbole, auch mit Handschuhen oder bei Regen bedienbar

Vereinfachte Benutzeroberfläche

Menü-Editor zur Vereinfachung und Anpassung an Benutzeranforderungen

Display

PMOLED, 128 x 64 Pixel, weiß

Vereinfachte Benutzeroberfläche

Bevorzugte Gesprächsgruppen

Bevorzugte Kontakte

Bluetooth

Funkgeräteinstellungen

Meine Informationen

Sprachoptionen

Erweiterte Benutzeroberfläche

Gesprächsgruppen – TMO-Ordner, TMO Unique: 10.000, TMO-Instanzen: 10.000

Gesprächsgruppen – DMO Ordner, DMO-Gruppen: 2.000

Länder-/Netzwerkcodeliste – bis zu 100 nach Kontakt oder Gesprächsgruppe

Scanlisten – 40 Listen mit je 20 Gruppen

Kontakte – bis zu 1000 mit 6 Nummern pro Kontakt (max. 2000 eindeutige Nummern)

Schnelle(r) / flexible(r) Rufaufbau / Rufannahme

Mehrere Klingeltöne möglich

Textnachrichten und Statusmeldungen

Statusmeldungen über programmierbare Taste senden**

SICHERHEITSOPTIONEN

Erweiterte Sicherheit – OTAR/DMO SCK

Authentifizierung (wechselseitig)

Verschlüsselung der Luftschnittstelle (ETSI-/SPPG TEA-Algorithmen)

Unterstützung für die Sicherheitsklassen 1, 2, 3 und 3G

Ende-zu-Ende-Verschlüsselung: Motorola CRYPTR micro-Hardware-Modul

BOS-Smart Card-Unterstützung

Permanente Deaktivierung (ETSI, V2-Customer Restore)

Temporäre Deaktivierung (Stun)

DATEN- UND NACHRICHTENDIENSTE

Sekundärer Steuerungskanal

ETSI - und Enhanced AT-Befehle (inkl. Sprachsteuerung und Short Data)

TNP1 – gleichzeitige Unterstützung für Paketdaten- und Short Data-Dienste über PEI

iTM-Bestandsverwaltung (Remote-Programmierung)

Kompatibel mit Wi-Fi-Hardware

SERVICE FROM THE START FÜR DAS ST7000
GEWÄHRLEISTEN SIE EINE MAXIMALE LEISTUNG FÜR IHRE MISSIONSKRITISCHEN ANFORDERUNGEN

BEWÄHRTER SCHUTZ

Mit unseren bewährten Services können Sie darauf vertrauen, dass Ihre Geräte fachmännisch repariert werden und schnell wieder für Ihre Benutzer einsatzbereit sind. Unsere erfahrenen Techniker nutzen aktuelle Tools und bewährte Technikverfahren von Motorola, um Geräte nach den Herstellerangaben zu prüfen und reparieren.

TECHNISCHES FACHWISSEN

Erfahrene technische Supportmitarbeiter diagnostizieren und beheben zusammen mit Ihnen Hardware- und Softwareprobleme, damit Ihre Endnutzer schnell wieder an die Arbeit gehen können.

KUNDENSERVICE

Nutzen Sie unseren ganzheitlichen Support mit modernen Diagnosegeräten, Reparaturwerkzeugen und einem umfassenden Bestand an Ersatzteilen, über die wir Ihnen fachmännische Reparaturdienste für Ihre TETRA-Geräte bereitstellen.

SORGENFREIHEIT

Unser Supportangebot schützt Ihre Hardware-Investitionen in jedem Bereich, damit Sie eine optimale Geräteleistung, minimale Ausfallzeiten und einen reibungslosen, bugetgerechten Betrieb genießen können.

* Funktioniert nicht als DMO-Repeater.

** SDS-Nachrichten, Alarmierung und Objektruffunktionen werden derzeit nicht unterstützt.

ST7000

KLEIN. UNAUFFÄLLIG. AUSGEKLÜGELT.



SIGMACOM

radiocommunication.ch

Rue de la Dixence 49 – CH-1950 Sion

T +41 (0)27 322 41 01 F +41 (0)27 322 41 02

info@sigmacom.ch – www.sigmacom.ch

Weitere Informationen erhalten Sie unter: www.motorolasolutions.com/ST7000

MOTOROLA, MOTO, MOTOROLA SOLUTIONS und das stilisierte M-Logo sind Marken oder eingetragene Marken von Motorola Trademark Holdings, LLC und stehen unter Lizenz. Alle anderen Marken sind Eigentum der jeweiligen Besitzer. ©2017 Motorola Solutions, Inc. Alle Rechte vorbehalten. 1117

 **MOTOROLA SOLUTIONS**